

# Sabines Kartendesign

## ONE SHEET BOX MIT MAGNETVERSCHLUSS

Zuerst bitte einen DIN A 4 Karton auf die Masse 21 x 28 cm zuschneiden.

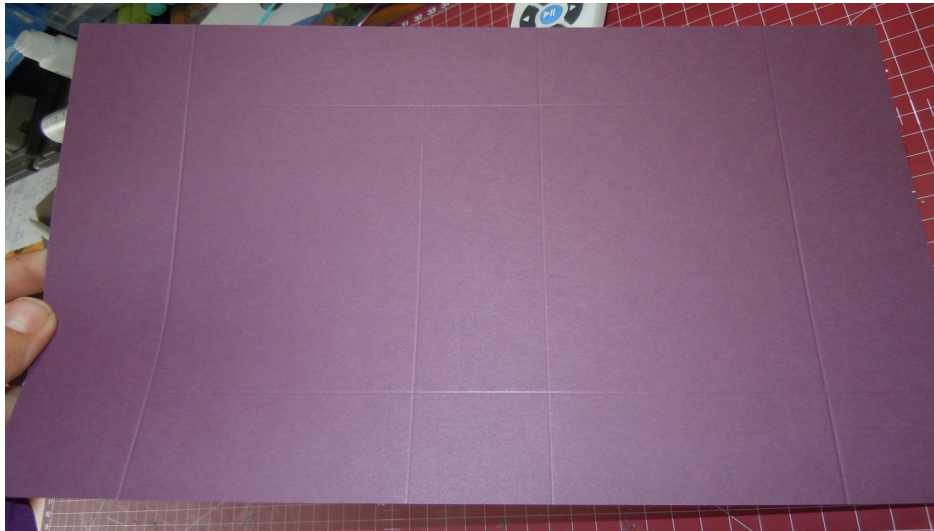
Dann mit dem Falzbrett oder Simply Scored Brett an der Langen Seite bei

4 / 12 / 16 / 24 cm falzen

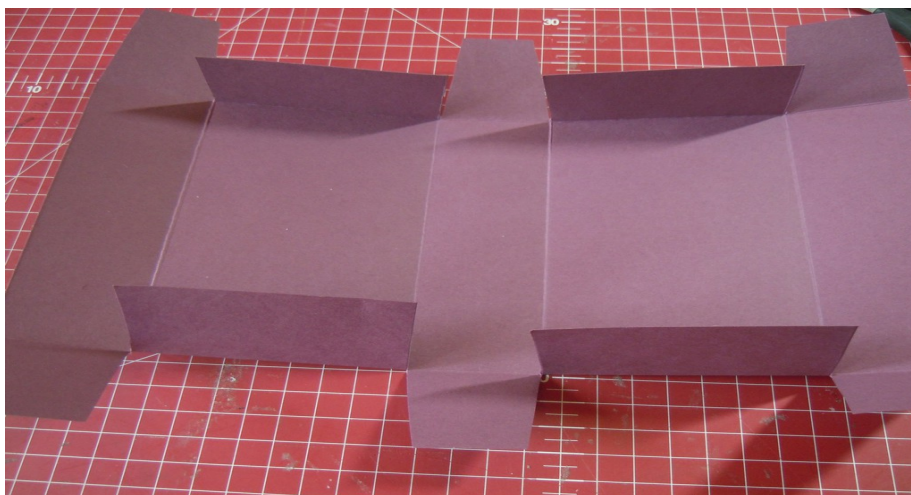
an der kurzen Seite

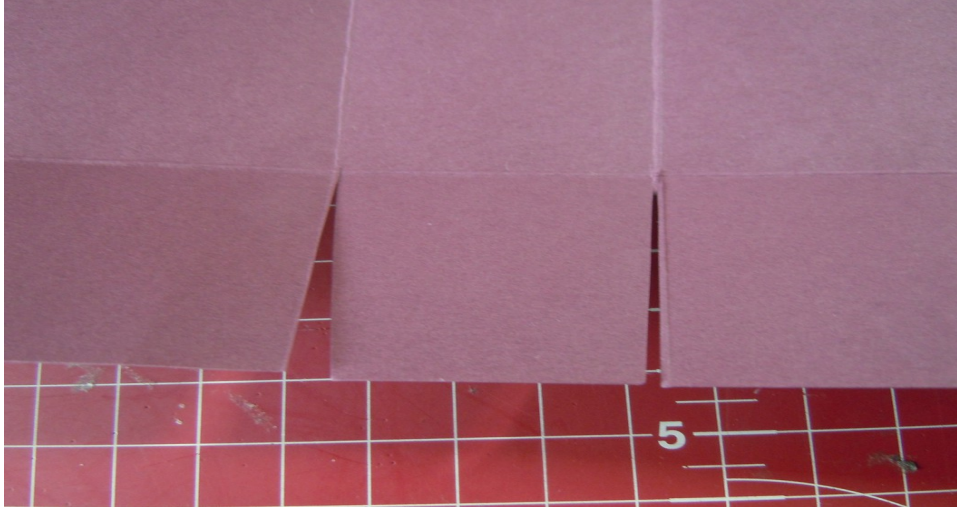
4 / 17 cm falzen

Da sollte dann so ausschauen:



Nun alle Seiten mit dem Falzbein nach falzen und an der langen Seite einschneiden (siehe Bild)





Die Seiten (kurze und lange) am Deckel abschneiden damit es nur ein Deckel ist!

Nun diese Ecken mit Kleber versehen (Achtung auf die richtige Seite den Kleber anbringen – evtl. kurz mal zusammenfallen)

Dann den Magnetverschluss anbringen und die Box gestalten– mit DSP oder was Euch einfällt.

Viel Spaß damit :-)